

もっとECOで心地よい“暮らし”のために。

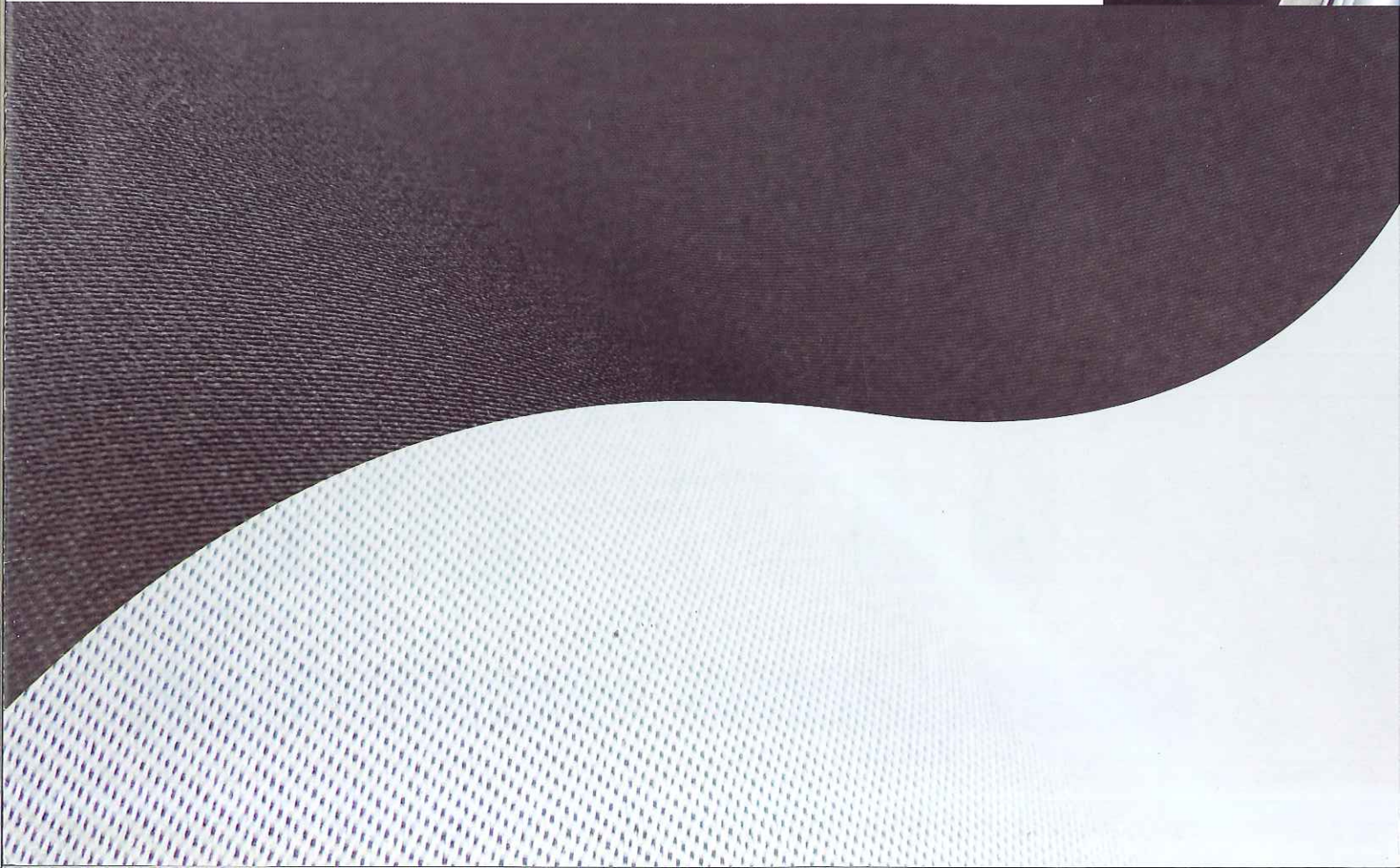
セーレン

ECO住環境資材

施工が簡単で、水はけが良い。

[高密度織物]防草シート

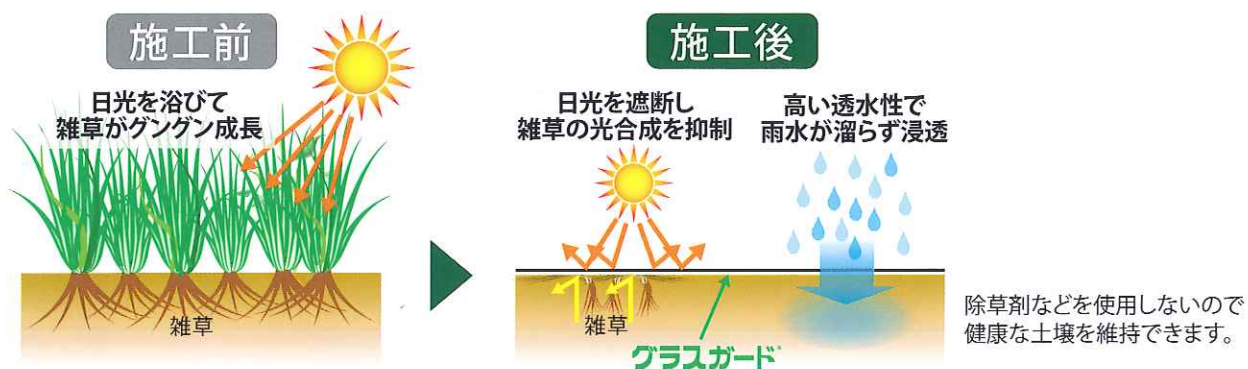
グラスガード[®]



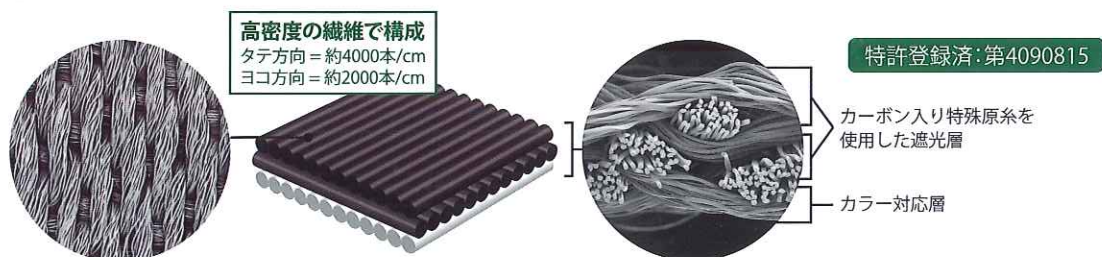
[高密度織物]防草シート

グラスガード®

施工が簡単で、水はけが良い。
日光を遮断し雑草を成長させない。



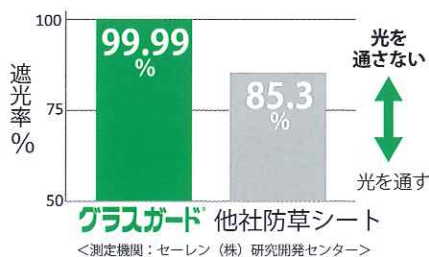
グラスガード®だけの高密度三層織物構造



4つの優れた特長

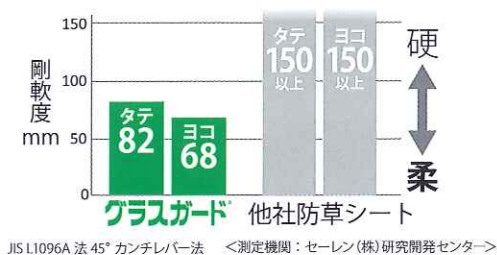
遮光性

超高密度に糸を織り上げ高い遮光性を実現。
光合成を妨ぎ、高い防草効果を発揮します。



柔軟性

柔軟で様々な土地の形状に合わせて施工ができます。
(不織布タイプのようなカーリングも起こしません。)



透水性

糸の隙間が水を通して土地を痩せさせません。

高強度

強度が高く、破れにくい。

これだけ違う防草効果

グラスガード®

ほとんど発芽せず、葉は成長しない。

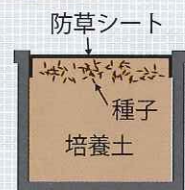


他社防草シート

発芽し、葉が成長している。



■ 試験概要



培養土にチガヤの種子を撒き、プランタの上部に防草シートを被せ 14 日後の状態を比較。

いろんな場所にフレキシブル対応

広大な法面も



大きな面積の法面でも軽量の 2M 幅でらくらく施工できます。

起伏の多い場所でも



起伏のある地面でも柔軟な織物なのでスムーズに施工できます。

砂利下シートとして



砂利下用にもしっかりした強度で対応できます。

NETIS 登録済

国土交通省新技術情報提供システムに登録されています。
NETIS登録番号:KK-110051-A

■ 規格

| 品番 | 幅 | 長さ | 重量 |
|--------|------|-----|-------|
| KWS200 | 2.0m | 50m | 約20kg |
| KWS100 | 1.0m | 50m | 約10kg |

■ カラー

| | |
|--|-----------|
| | ブラック/ホワイト |
| | ブラック/グリーン |
| | ブラック/ブラウン |